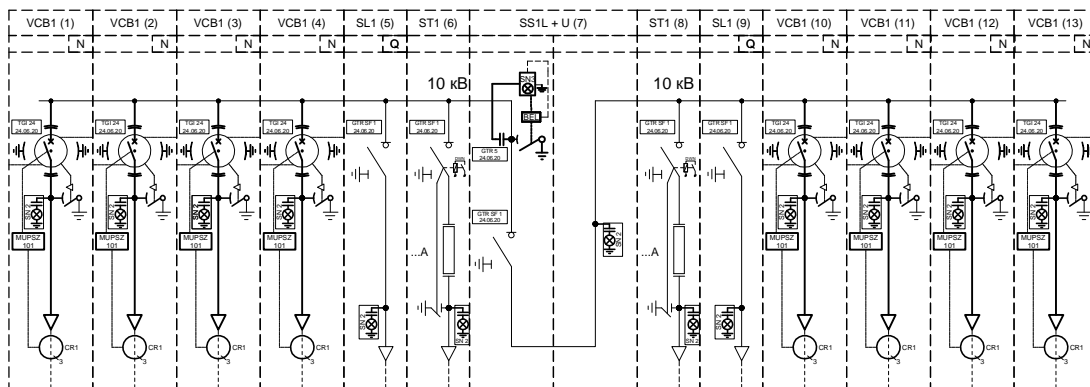
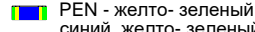
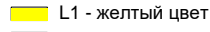
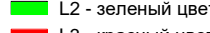
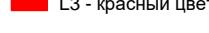


Электрическая схема
распределительного устройства

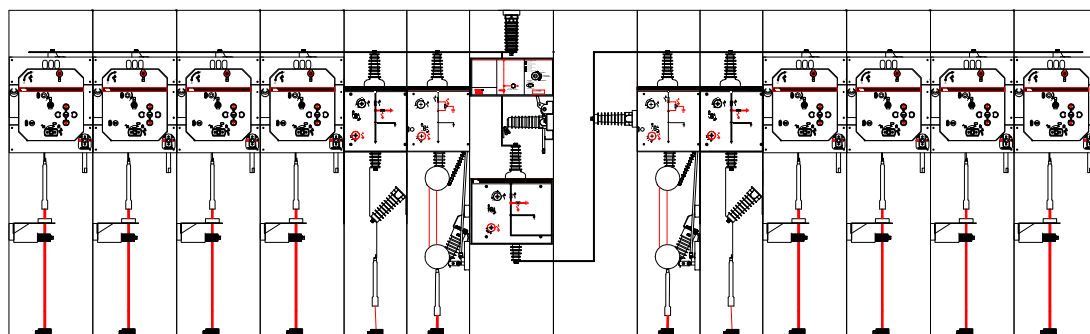


Распределительное ВН
типа Rotoblok SF+VCB
произв. ZPUE S.A.

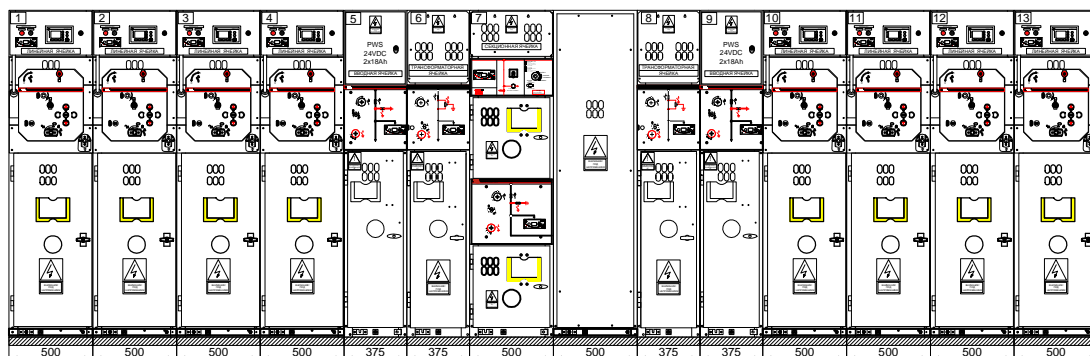
$U_r = 12 \text{ кВ}$
 $I_r = 630 \text{ А}$
 $I_k = 20 \text{ кА (1сек)}$
 $I_p = 50 \text{ кА}$

PEN  PEN - желто-зеленый
синий, желто-зеленый цвет
 L1 - желтый цвет
 L2 - зеленый цвет
 L3 - красный цвет

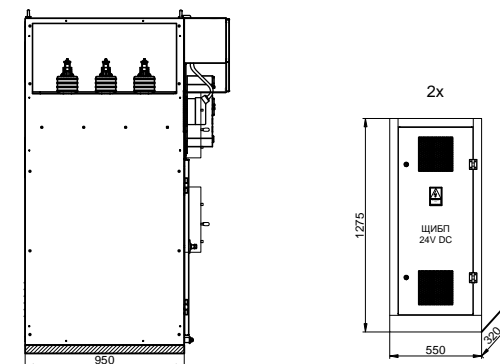
Внутренний вид
распределительного устройства



Внешний вид и габариты
распределительного устройства



Вид сбоку



Производитель:
ZPUE S.A.
ul. Jedrzejowska 79c
29-100 WŁOSZCZOWA
http://www.zpue.pl
e-mail: office@zpue.pl

Инвестор: EXPORT ROSJA Kaliningrad.	
Предмет разработки: Распределительное ВН типа Rotoblok SF + VCB	
Разработал: инж. Krzysztof Wawrzaszek	Обновил: инж. Piotr Gębka

Объект: ENERGOTRANS.	
Название чертежа: Электрическая схема, вид и габариты распределительного устройства.	
Проверил: инж. Piotr Gębka	№ разработки: PK-2019-17824-02-03-WL

Формат: A4
Масштаб: 1:45
Дата: 2019.11.26
№ рис.: 1/1

Внимание!
Разработка является только концепцией для акцептации.